

### Гарантийные обязательства

Изготовитель гарантирует соответствие изделия требованиям нормативных документов ГОСТ 16371-93 и соблюдение транспортировки и хранения. Гарантия не распространяется на мебель, имеющие механические повреждения (царапины, потертости и т.п.) возникшие при транспортировке, в процессе сборки и эксплуатации, имеющие утолщение щитков от влаги (разбухание) возникшие от неправильного ухода.

В случае приобретения уцененной мебели претензия по качеству и внешнему виду не принимаются.

Срок службы изделия – 7 лет;

Срок гарантии – 1 год со дня продажи набора.

ДАТА ВЫПУСКА «\_\_»\_\_\_\_\_201 Г.

ШТАМП СКК

ДАТА ПРОДАЖИ «\_\_»\_\_\_\_\_201 Г.

ШТАМП МАГАЗИНА

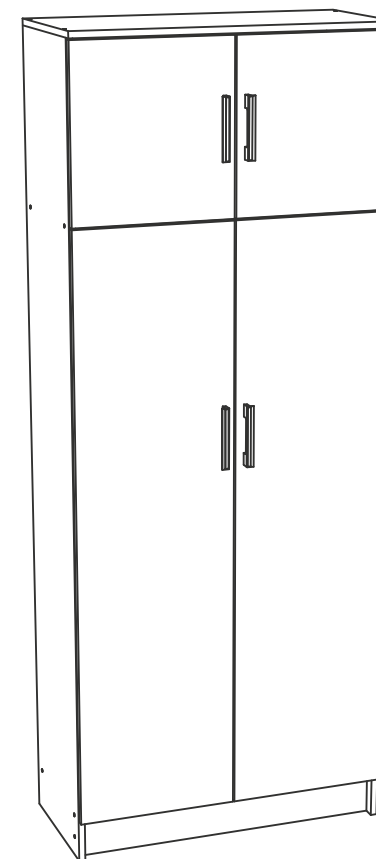


### ПАСПОРТ

Модульная система для серии

«МАШЕНЬКА»

Шкаф двухстворчатый ШК 205



Произведено

Россия ООО «Стендмебель»

440052 г. Пенза, ул. Баумана, д. 30

e-mail: stendmebel@mail.ru

www.stendmebel.ru

тел. 8 (8412) 99-02-53

8 (8412) 99-08-53

### Уважаемый покупатель!

В целях сохранности наша мебель поставляется в разобранном виде. Напоминаем, что в стоимость изделия услуга сборки не включена. Если Вы предпочли собрать мебель самостоятельно, надеемся, что процесс сборки доставит Вам удовольствие и не займет много времени.

При покупке мебели настоятельно рекомендуем убедиться в наличии всех деталей, сверяясь с комплектовочной ведомостью, т.к. после сборки изделия претензия по количеству и качеству сборочных единиц не принимаются.

Во избежание недоразумений, просим внимательно следовать алгоритму сборки изделия.

### **Рекомендации по сборке.**

Перед началом сборки и дальнейшей эксплуатации внимательно ознакомьтесь с настоящим руководством и следуйте его рекомендациям.

Для Вашего удобства рекомендуем собирать мебель вдвоем, на ровной поверхности, соблюдая последовательность согласно представленной схеме.

### **Правила пользования и эксплуатации изделия**

Уважаемый покупатель, срок эксплуатации мебели напрямую зависит от Вашего бережного отношения к ней:

- Не допускайте попадания воды на изделие во избежание разбухания поверхностей. В случае контакта с водой, насухо протрите поверхность мягкой тканью.
- Не ударяйте поверхность острыми, тяжелыми или твердыми предметами.
- Не ставьте на поверхность раскаленные предмет
- При чистке, во избежание поверхностей, не используйте щетки, жесткие ткани, зернистые порошки. Для ухода за мебелью используйте специальные средства, предназначенные для мебели.
- Не допускайте попадания на поверхность веществ, таких как растворители, бензин, обезжиривающие средства и т.п.
- Периодически, с случае ослабления резьбовых соединений, необходима их подтяжка.
- Если у Вас возникает желание самостоятельно модифицировать изделие, помните, что в этом случае наша гарантия на товар распространяться не будет.
- Несоблюдение каких-либо из вышеуказанных условий, повышение возникновения недостатков мебели, являются основанием утраты права на гарантийное обслуживание.

### **Габаритные размеры:**

Высота (мм): 2020

Глубина(мм): - 380

Ширина(мм): - 800

### **Комплектация деталей**

| Поз. | Наименование   | Длина   | Ширина | Кол-во |
|------|----------------|---------|--------|--------|
| 1    | Бок левый      | 2004    | 360    | 1      |
| 2    | Бок правый     | 2004    | 360    | 1      |
| 3    | Крышка         | 800     | 380    | 1      |
| 4    | Вязка          | 768     | 380    | 2      |
| 5    | Цоколь         | 100     | 768    | 1      |
| 6    | Створка        | 1468    | 396    | 2      |
| 7    | Створка        | 424     | 396    | 2      |
| 8    | ДВП            | 1916    | 397    | 2      |
| 9    | Брус соединит. | 1888 мм |        | 1      |
| 10   | Штанга метал.  | 764 мм  |        | 1      |

### **Комплектация фурнитурой**

| Обозначение                                                                           | Наименование         | Кол-во | Ед.изм. |
|---------------------------------------------------------------------------------------|----------------------|--------|---------|
|    | Петля накладная      | 10     | шт.     |
|    | Ручка С-17 128 мм    | 4      | шт.     |
|    | Евроключ             | 1      | шт.     |
|    | Евровинт             | 15     | шт.     |
|   | Штангодержатель      | 2      | шт.     |
|  | Шуруп 3,5x16         | 45     | шт.     |
|  | Подпятник            | 4      | шт.     |
|  | Гвоздь               | 50     | шт.     |
|  | Уголок 20x20         | 1      | шт.     |
|  | Межсекционная стяжка | 2      | шт.     |
|  | Заглушка на евровинт | 14     | шт.     |

**Качество мебели зависит от качества сборки.  
Рекомендуем доверять сборку специалистам.**

**Модульная система для серии «Машенька»  
Шкаф двухстворчатый ШК 205**

Для правильного открывания ящиков, необходимо выровнять диагонали каркаса ящика (Рис.1) и только потом прибить ЛДВП не нарушая диагонали.

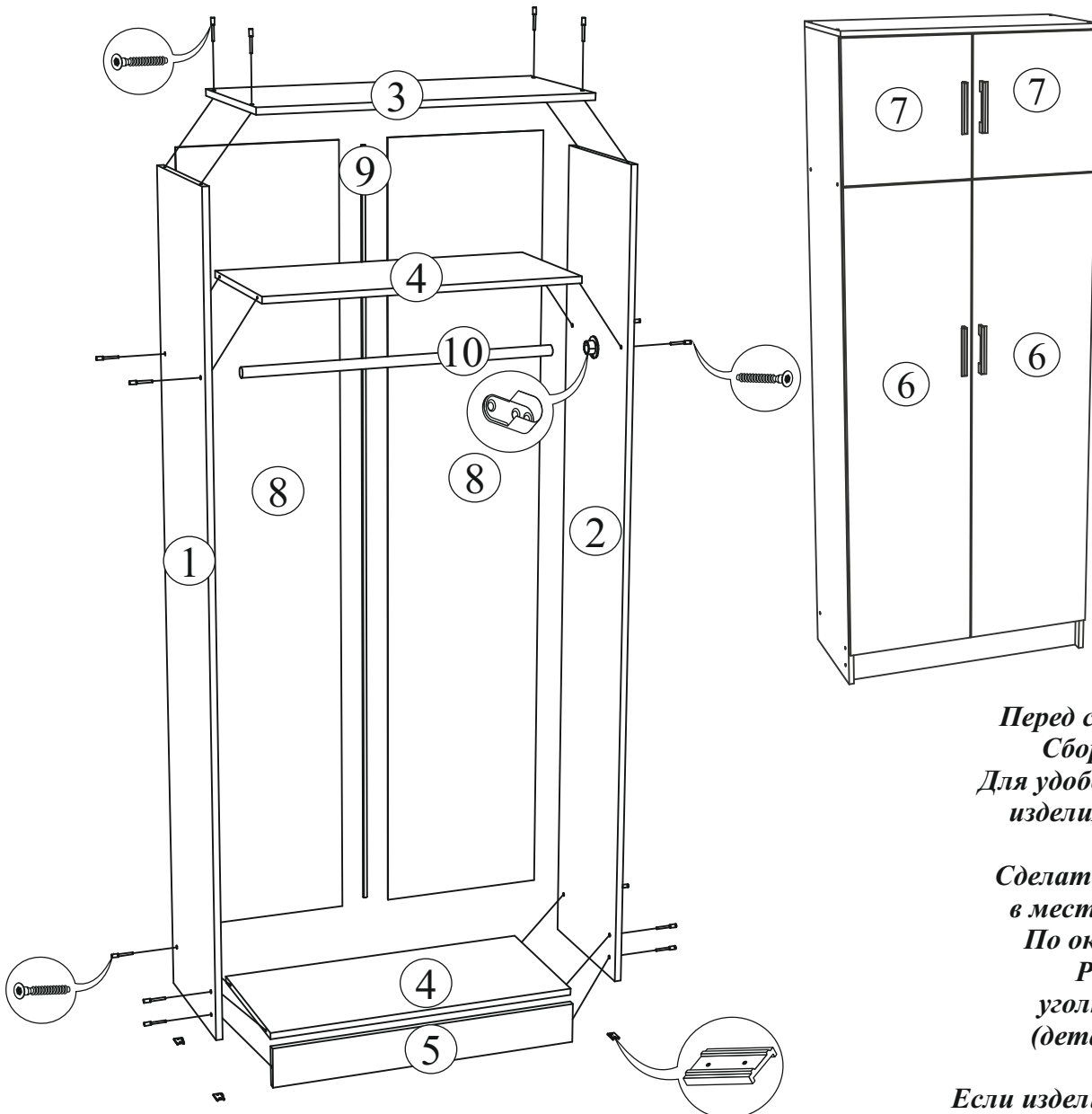
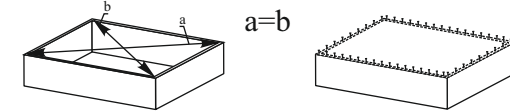


Рис.1



**Регулировка петель**



**!ВНИМАНИЕ!**

*Перед сборкой изделия необходимо ознакомиться с инструкцией.*

*Сборку изделия проводить на ровной и сухой поверхности.*

*Для удобства сборки рекомендуем сначала прикрутить к боковинам изделия монтажные планки для петель, прибить подпятники.*

*По окончании сборки навесить фасады.*

*Сделать отверстия под ручку с помощью сверла диаметром 5 мм в месте наметок (находятся на внутренней стороне створки).*

*По окончании сборки установить модуль в желаемое место.*

*Рекомендуем прикрепить изделие к стене с помощью уголка 20x20 (уголок прикрепить к задней стороне крышки (деталь № 3) по середине), чтобы избежать опрокидывания изделия.*

*Если изделия состоит из несколько модулей, то необходимо их стянуть между собой межсекционными стяжками. Для этого необходимо сделать технологические отверстия диаметром 5 мм по месту сборки.*